

## CONFIGURAR UNA ESTACIÓN DE TRABAJO COMO CLIENTE DHCP.

1.- Ingresar en Inicio, elegir “Panel de control”, dar doble clic en el icono “Conexiones de Red”. Fig. 1.

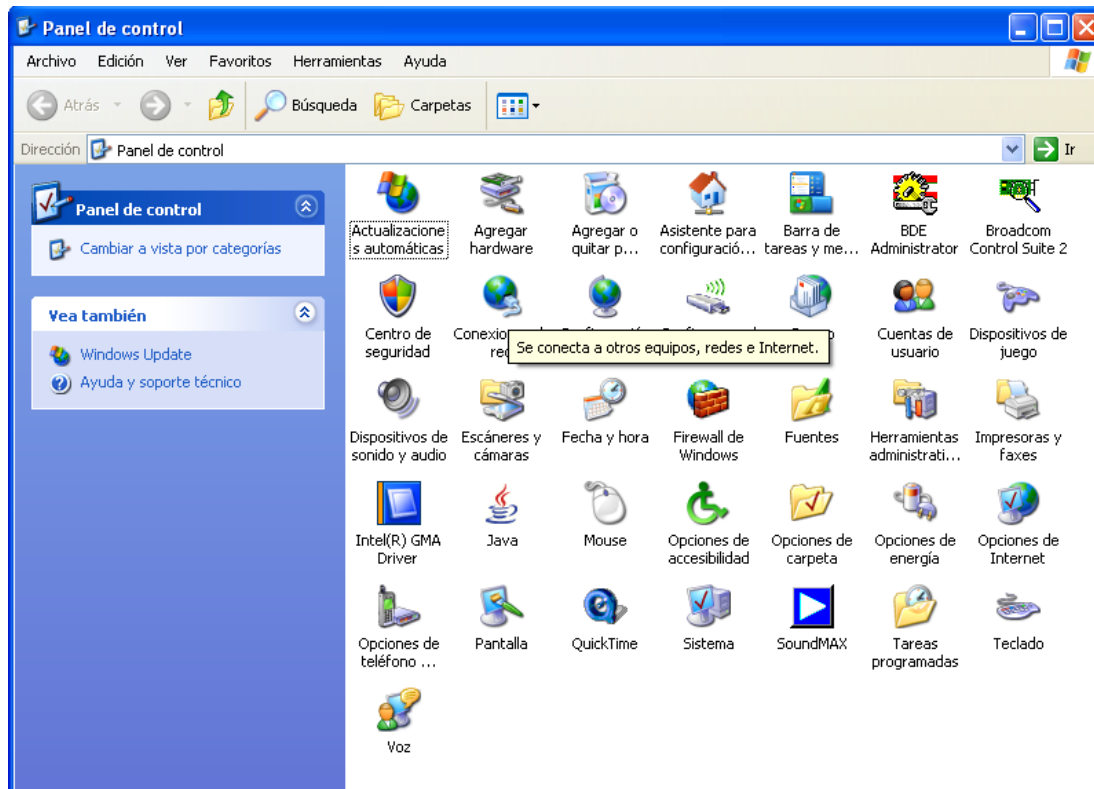


Fig. 1. Panel de Control.

## Bibliotecas

2.- En la ventana “Conexiones de Red” sobre el icono “Wireless” (Red Inalámbrica), dar clic derecho, y dar clic en la opción “Propiedades”. Fig. 2.

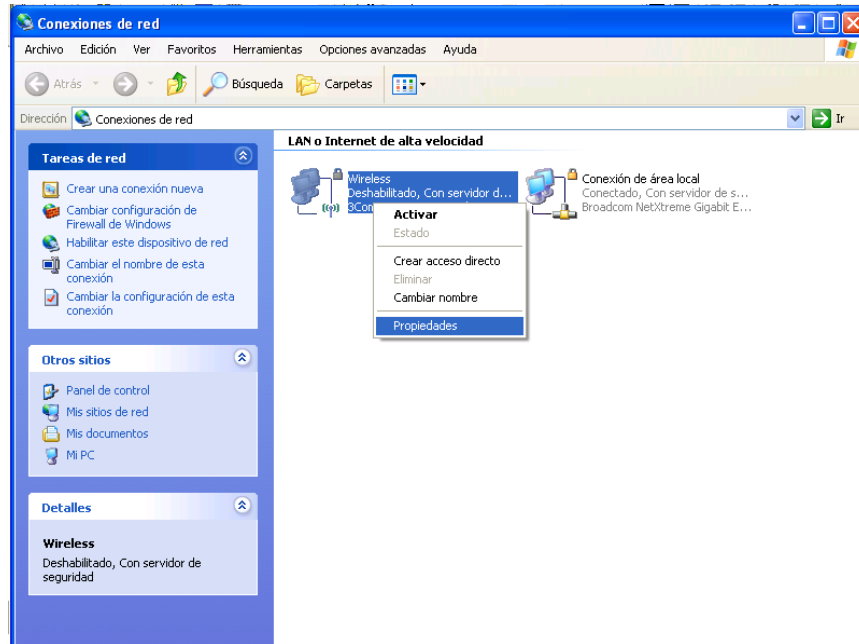


Fig. 2. Conexiones de red.

3.- En la ventana “Propiedades de Wireless o Red Inalámbrica” dar doble clic sobre la opción “Protocolo de Internet TCP/IP”. Fig. 3.

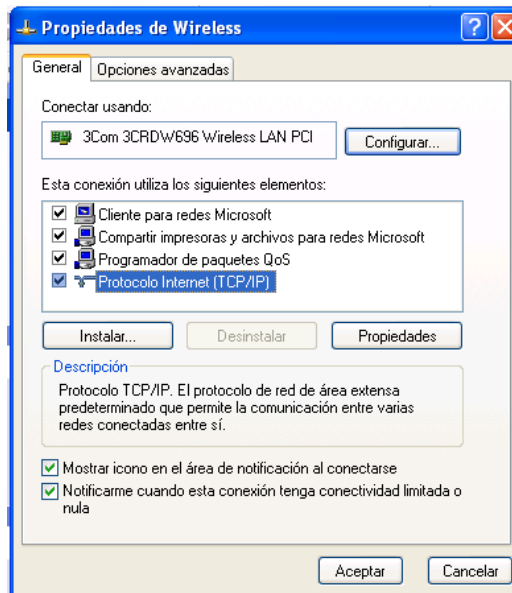
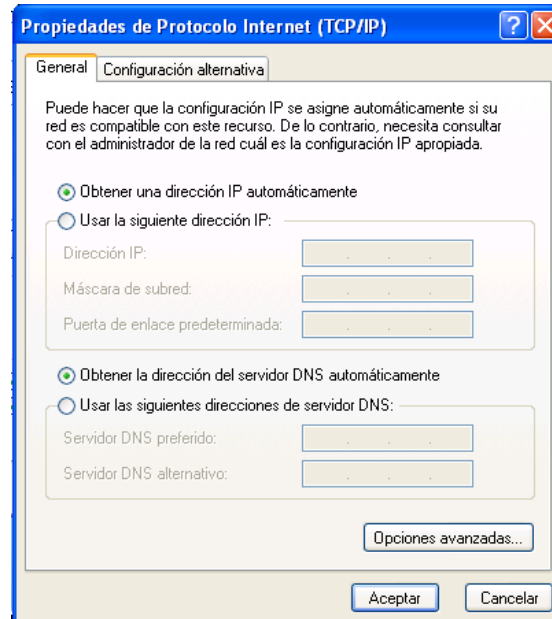


Fig. 3. Propiedades de Wireless o Red Inalámbrica.

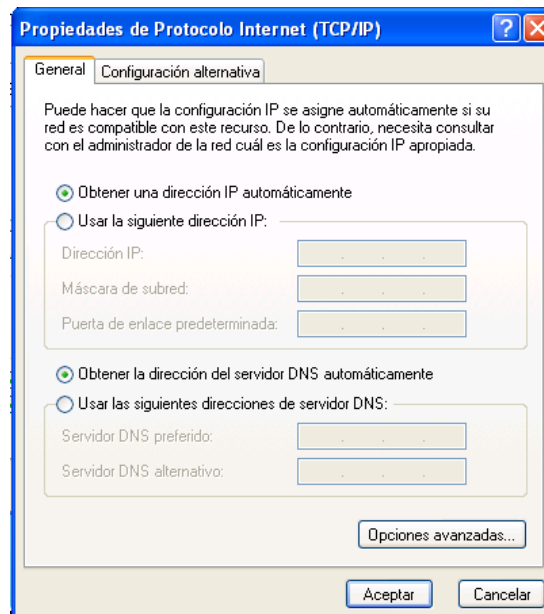
## | Bibliotecas

4.- En la ventana “Propiedades de Protocolo de Internet TCP/IP” seleccionar las opciones “Obtener una dirección IP automáticamente” y “Obtener la dirección del servidor DNS automáticamente”. Fig. 4.



**Fig. 4. Propiedades de Protocolo de Internet.**

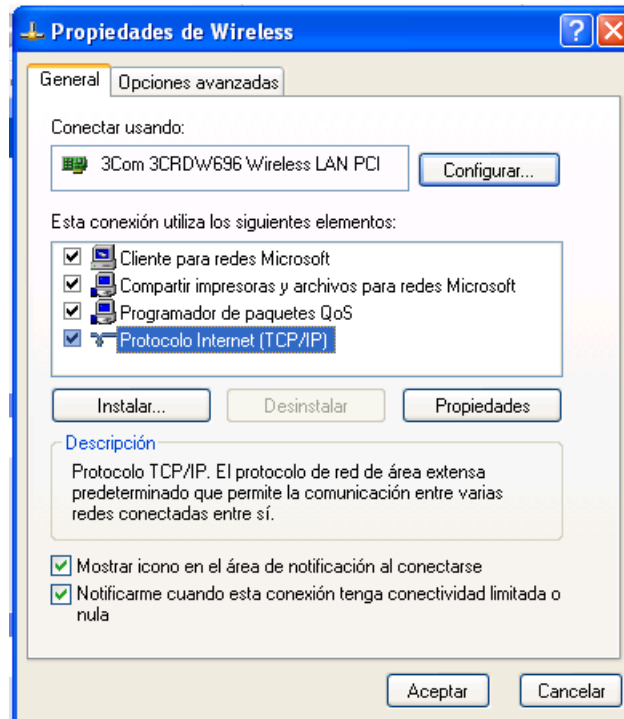
5.- Una vez configurados los valores anteriores en la ventana “Propiedades de Protocolo de Internet TCP/IP” dar clic en la opción “Aceptar”. Fig. 5.



**Fig. 5. Propiedades de Protocolo de Internet.**

## Bibliotecas

6.- En la ventana “Propiedades de Wireless” dar clic en la opción “Aceptar”. Fig. 6.



**Fig. 6. Propiedades de Wireless o Red Inalámbrica.**

**Realice el procedimiento anterior para cada PC de su MSD.**