

COMPARTIR IMPRESORA.

1.- Ingresar en Inicio, seleccionar “Panel de control”, dar doble clic en el icono “Impresoras y faxes”. Fig.1.

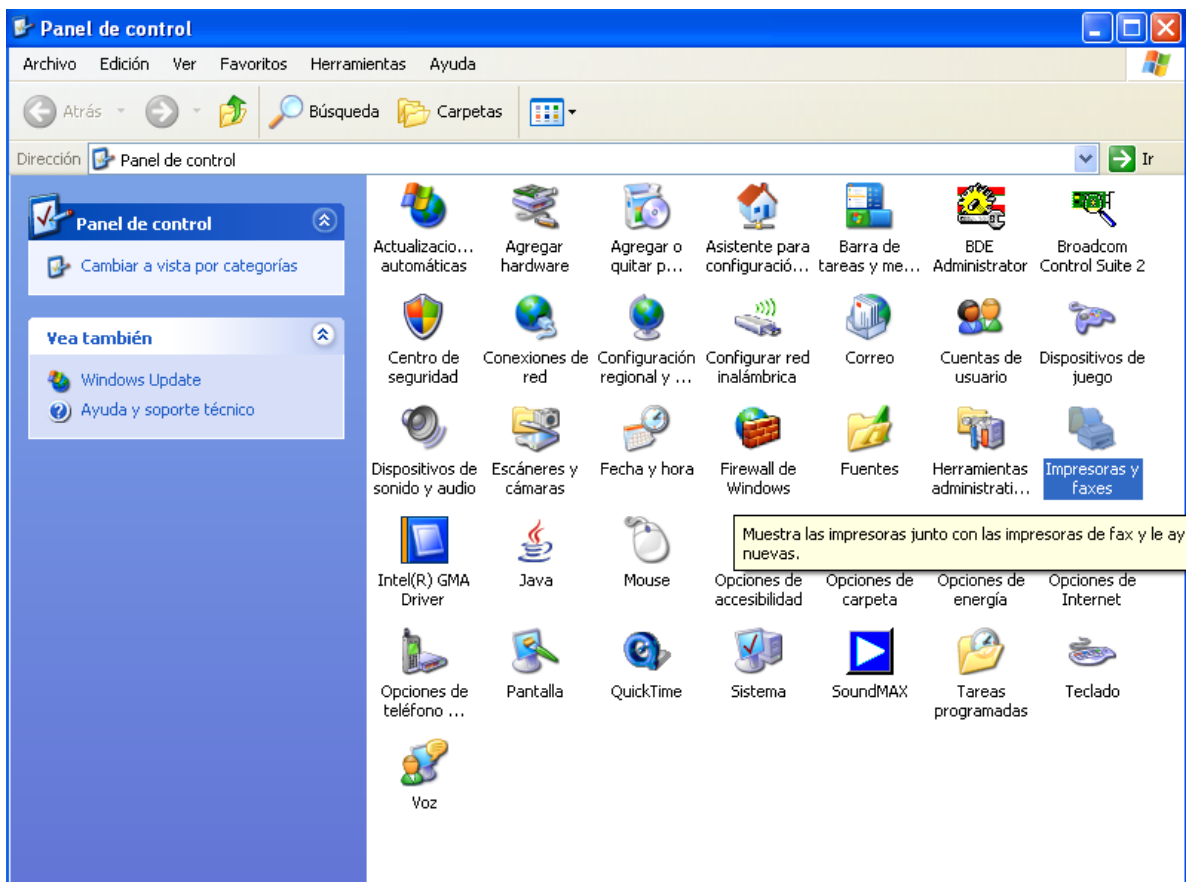


Fig. 1. Panel de Control.

| Bibliotecas

2.- En la ventana “Impresoras y faxes” dar clic derecho sobre la impresora seleccionada, y dar clic en la opción “Compartir...”. Fig. 2.

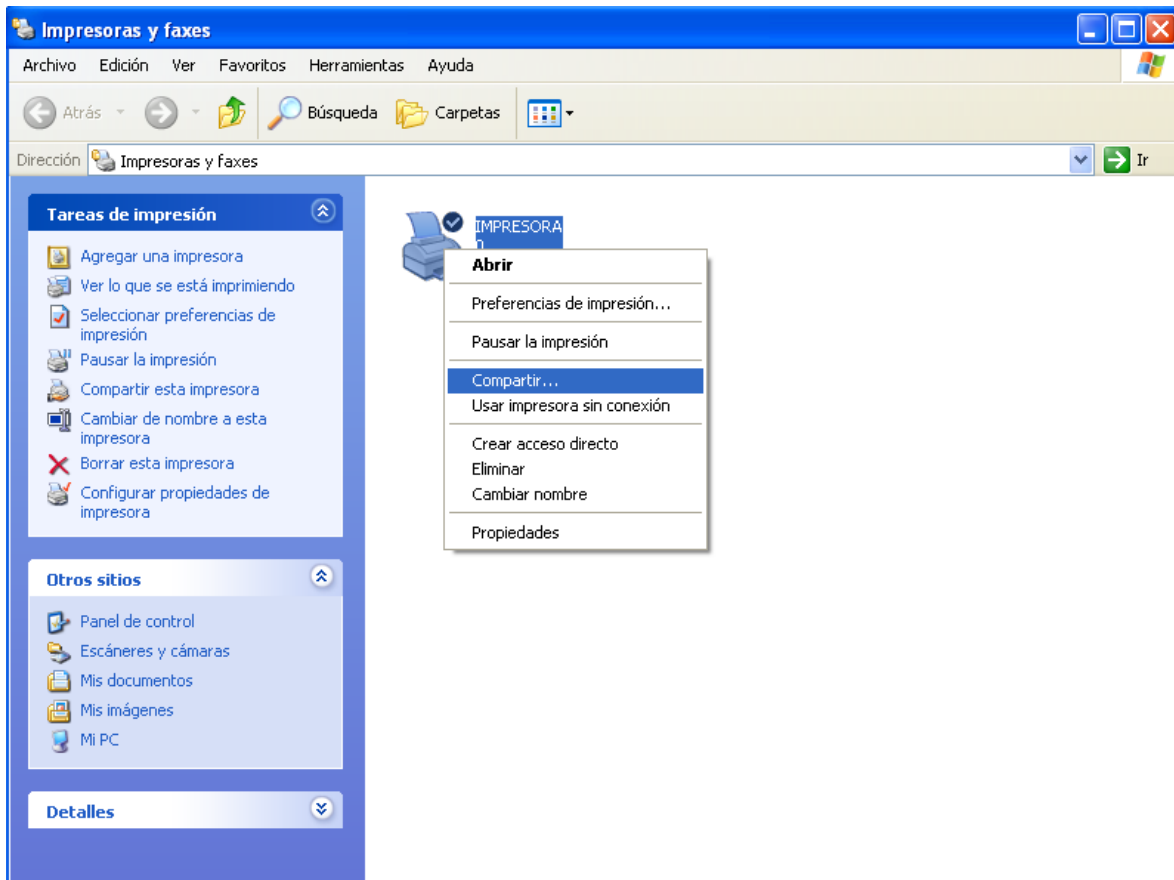


Fig. 2. Impresoras y faxes.

| Bibliotecas

3.- En la ventana “Propiedades de IMPRESORA”, dar clic en “Compartir Impresoras **sin** ejecutar el asistente”. Fig. 3.

NOTA: Si no aparece la ventana de la figura 3, salte al paso 5.

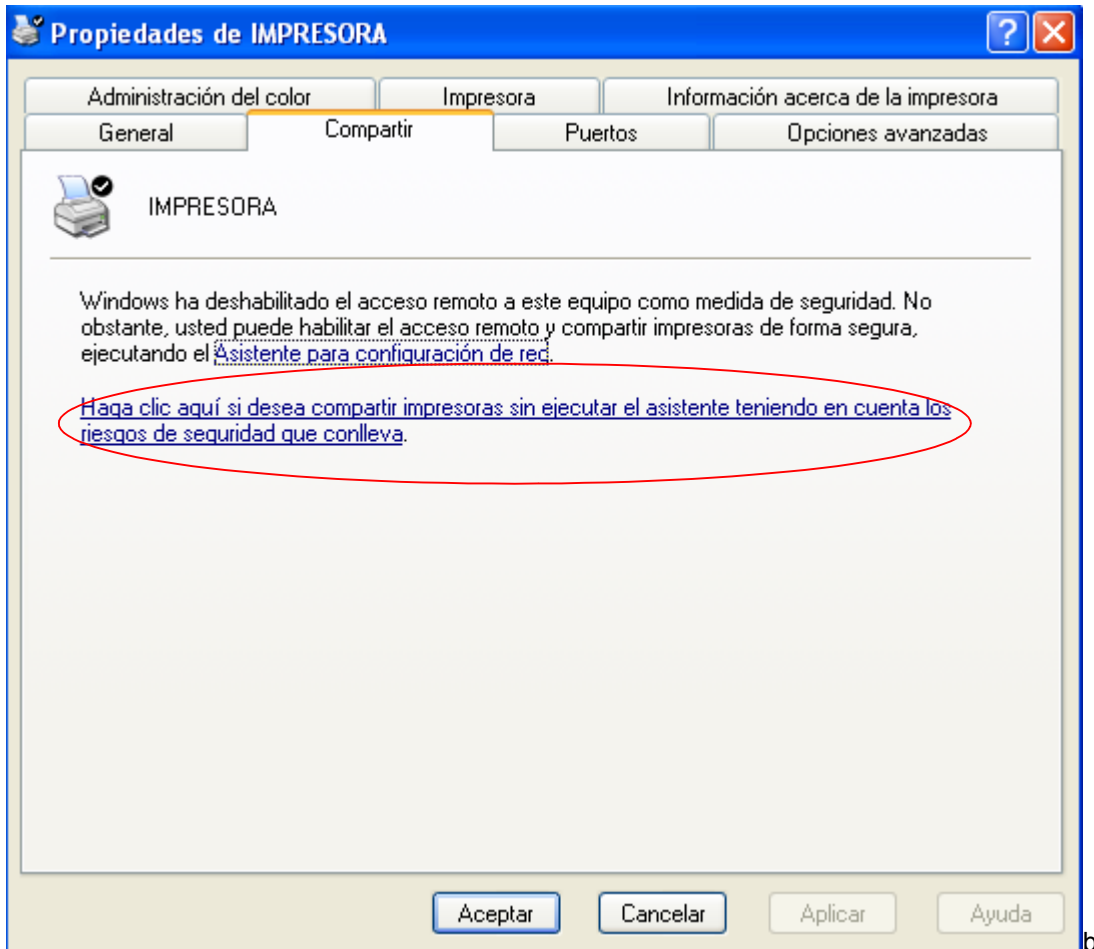


Fig. 3. Propiedades de Impresora.

Bibliotecas

4.- En la ventana “Habilitar compartir impresora”, seleccionar la opción “Habilitar solamente compartir impresora” y dar clic “Aceptar”. Fig. 4.

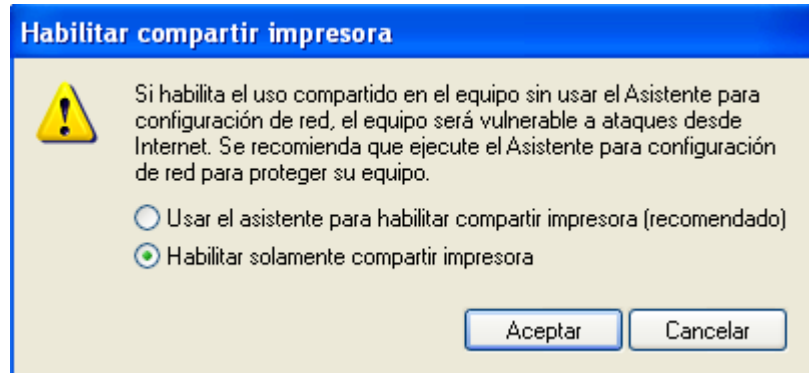


Fig. 4. Habilitar compartir impresora.

5.- En la ventana “Propiedades de IMPRESORA”. Seleccionar la opción “Compartir esta impresora” y escribir un nombre p. ej. IMPRESORA, y dar clic en “Aceptar”. Fig.5.

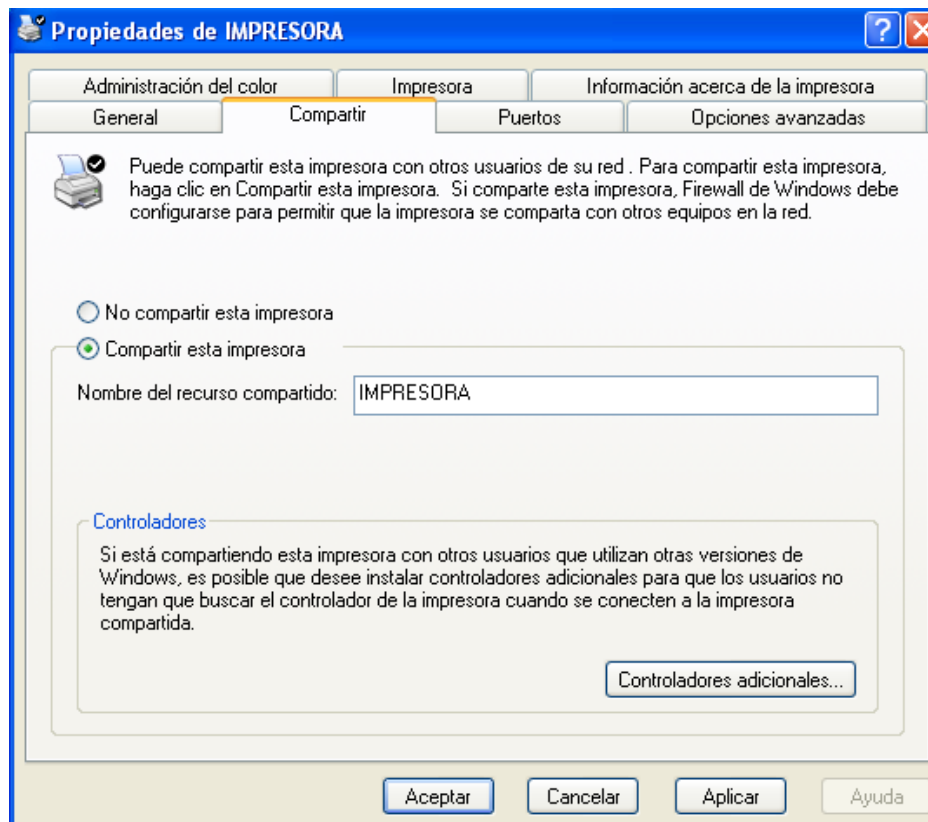


Fig. 5. Propiedades de Impresora.

| Bibliotecas

6.- En la ventana “Impresoras y faxes”, revisar el recurso compartido. Fig. 6.

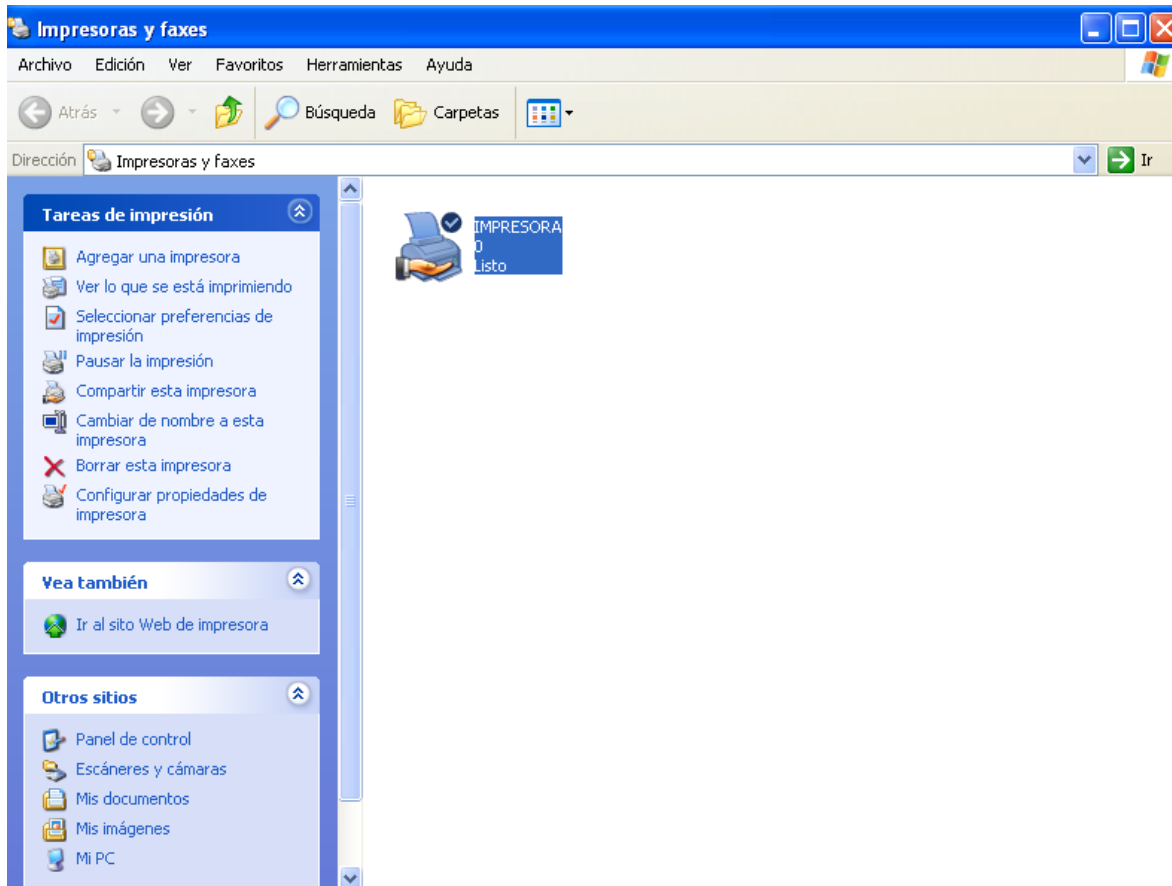


Fig. 6. Impresoras y faxes.