

## CREAR GRUPOS DE TRABAJO

1.- Ingresar en Inicio, elegir "Panel de control", dar doble clic en el icono "Sistema". Fig.1.

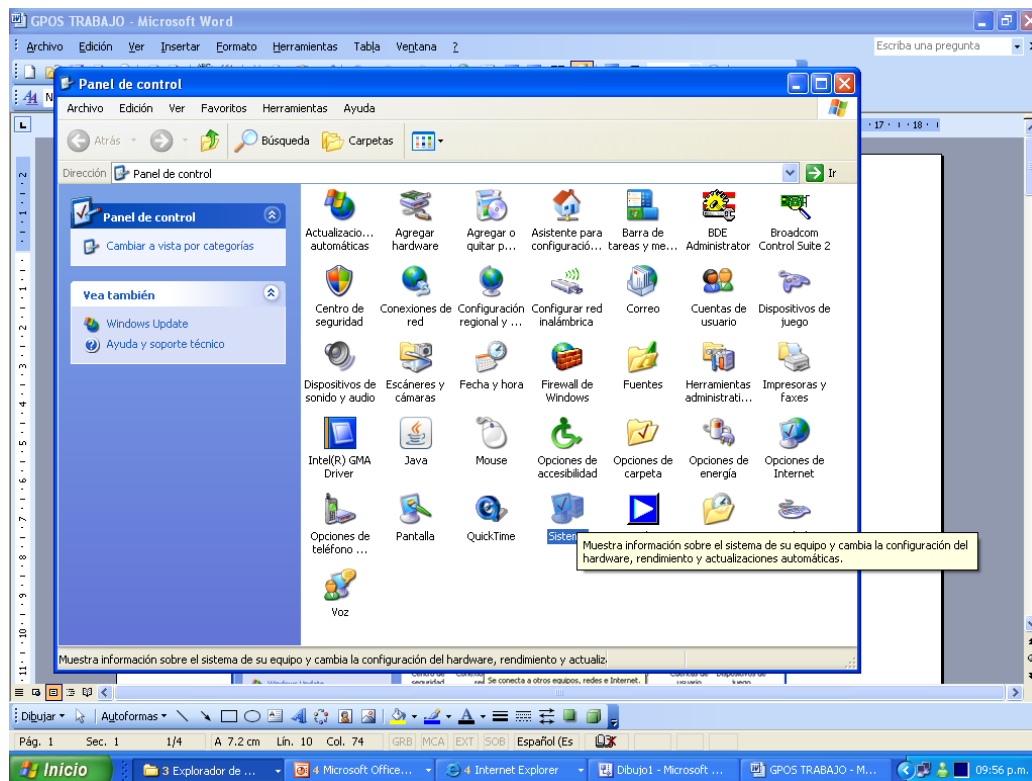


Fig. 1. Panel de Control.

2.- En la ventana “Propiedades del Sistema” dar clic sobre el Tab (lengüeta) “Nombre de Equipo”. Fig. 2.

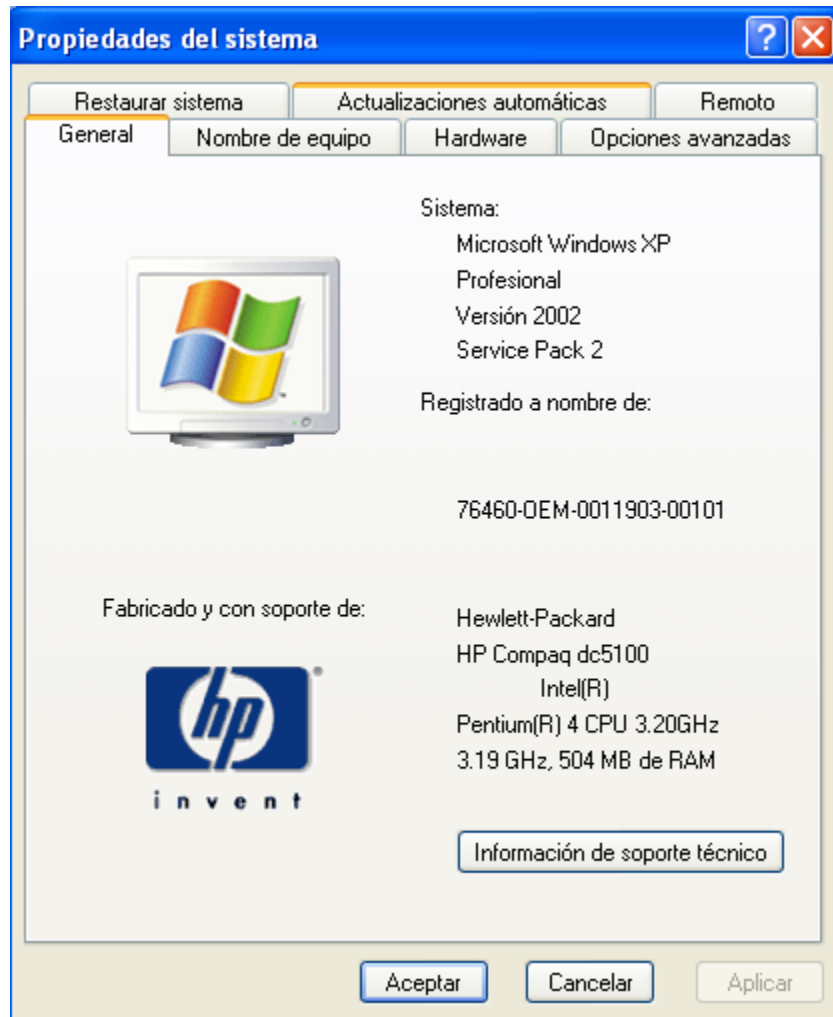


Fig. 2. Propiedades del sistema.

## Bibliotecas

3.- En la opción "Descripción del equipo", escribir una descripción p. ej. "PC 1", y dar clic en la opción Cambiar. Fig. 3.

**NOTA:** No utilice la misma descripción de equipo para cada PC de su MSD.

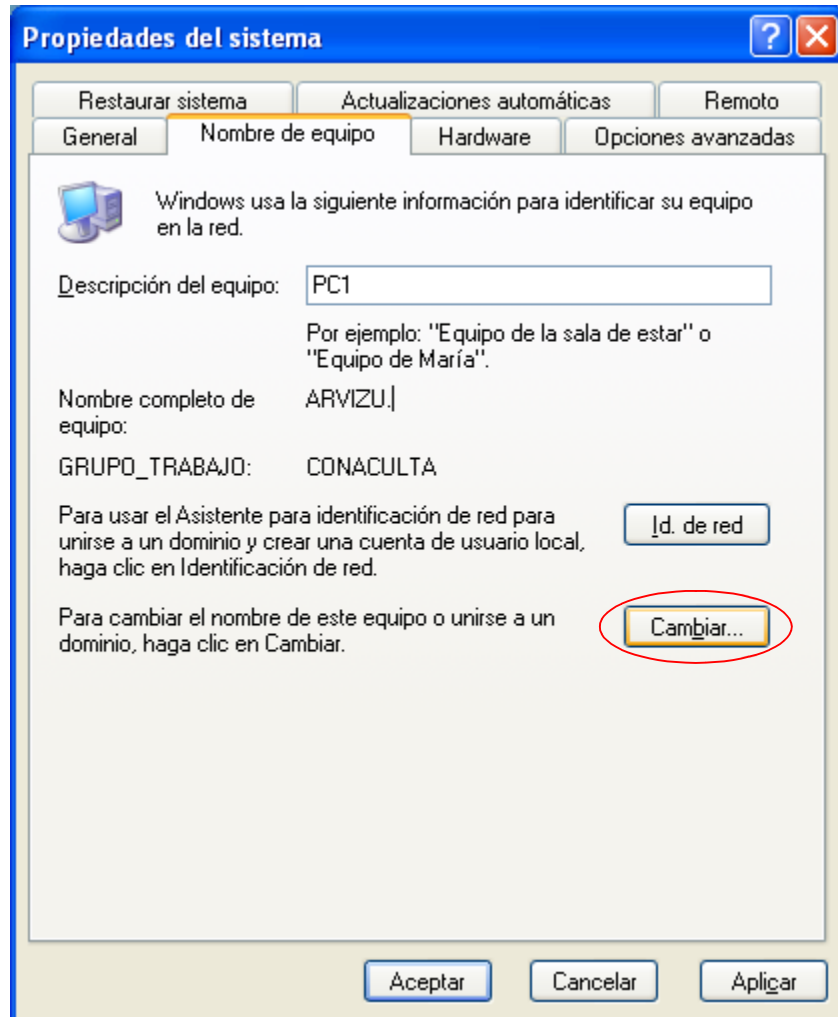


Fig. 3. Propiedades del sistema. Nombre de equipo.

## | Bibliotecas

4.- En la ventana “Cambios en el nombre de equipo”, escribir un nombre en la sección “Nombre de equipo” (**Escriba un Nombre diferente para cada equipo de su Grupo de Trabajo**). P. ej. PC1, seleccionar la opción Grupo de Trabajo y escribir un nombre p. ej. BIBLIOTECA (**Escriba el mismo Nombre de grupo de trabajo en cada PC de su MSD**), dar clic en la opción “Aceptar”. Fig. 4.

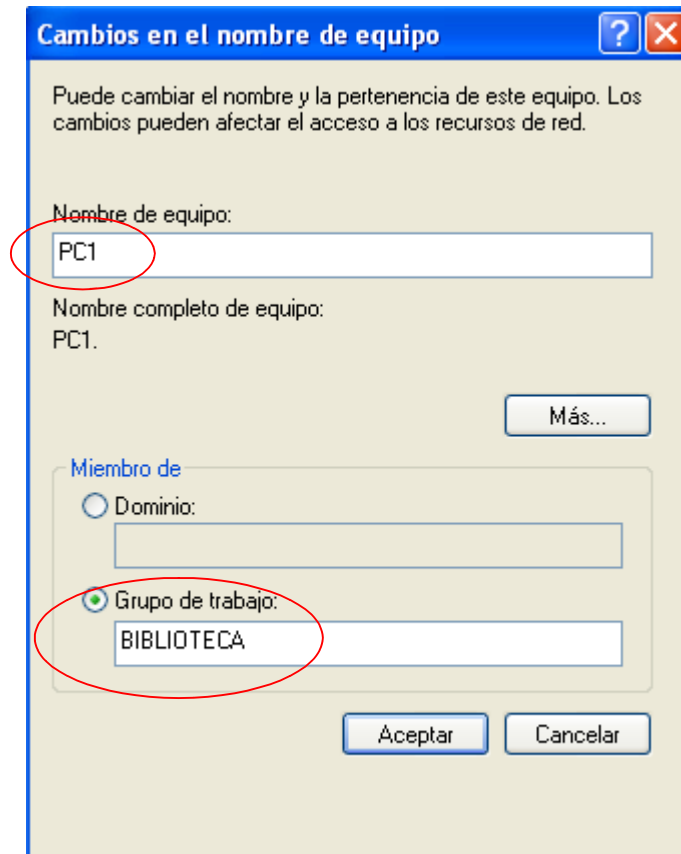


Fig. 4. Cambios en el nombre de equipo.

5.- En la ventana “Cambiar nombre de equipo”, dar clic en la opción “Aceptar”. Fig.5.

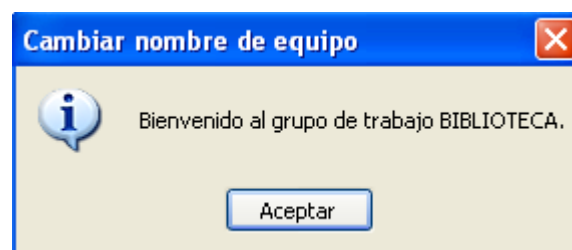
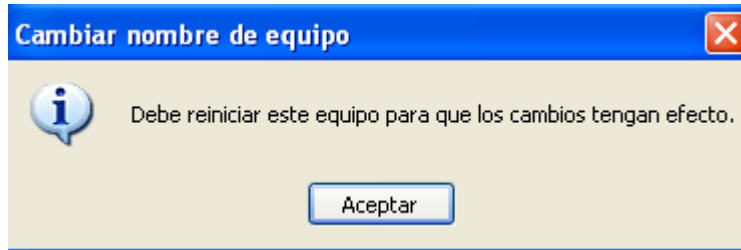


Fig. 5. Cambiar nombre de equipo.

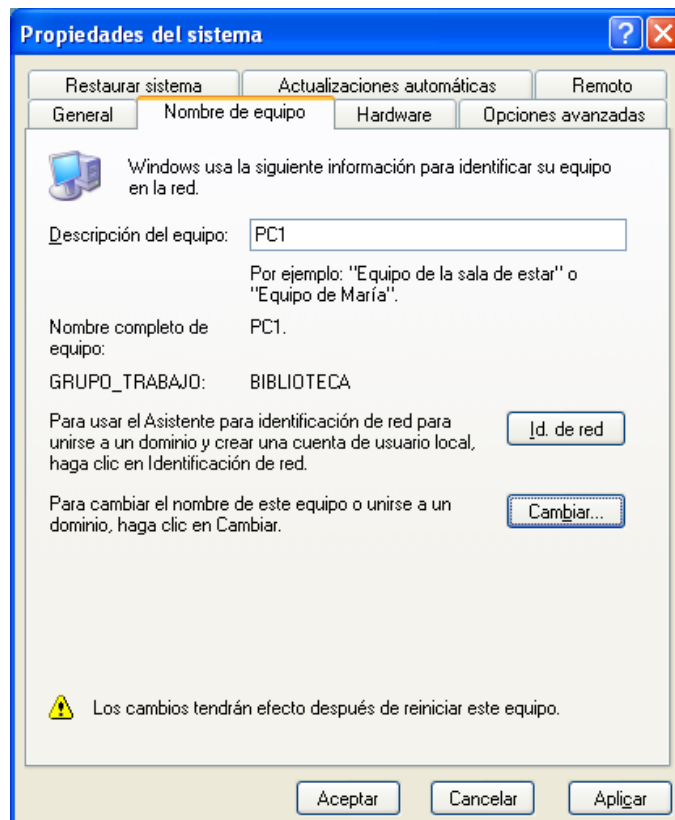
## | Bibliotecas

6.- En la ventana “Cambiar nombre de equipo”, dar clic en la opción “Aceptar”. Fig. 6.



**Fig. 6. Cambiar nombre de equipo.**

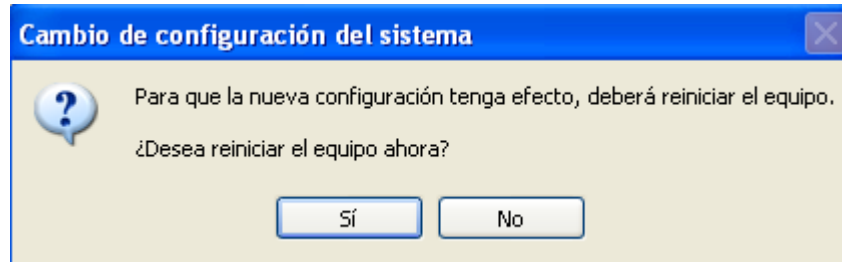
7.- En la ventana “Propiedades del sistema” dar clic en “Aceptar”. Fig. 7.



**Fig. 7. Propiedades del sistema. Nombre de equipo.**

## | Bibliotecas

8.- En la ventana "Cambio de configuración del sistema" dar clic en la opción "Sí". Fig. 8.



**Fig. 8. Cambio de Configuración del Sistema.**

**Realice el procedimiento anterior para cada PC de su MSD.**